



**Dorothea Fischer**  
Einrichtungsleitung IASL  
mobil: 0160 / 96 32 34 45  
fischer [at] awo-bs.de



**Neele Blöß** (aktuell in Elternzeit)



**Katharina Hartig**  
mobil: 0170 / 2 08 56 93  
katharina.hartig [at] awo-bs.de



**Britta Middelberg**  
mobil: 0160 / 93 81 25 73  
middelberg [at] awo-bs.de



**Nicol Winkes**  
Einrichtungsleitung IASL  
mobil: 0170 / 6 37 78 38  
nicol.winkes [at] awo-bs.de



**Antje Elmenthaler**  
mobil: 0151 / 18 95 97 02  
antje.elmenthaler [at] awo-bs.de



**Patricia Hosang**  
mobil: 0171 / 6 56 53 85  
patricia.hosang [at] awo-bs.de



**Lena Reeve**  
mobil: 0170 / 7 82 62 64  
lena.reeve [at] awo-bs.de



**Claudia Ahrens**  
mobil 0170 / 1 85 87 77  
claudia.ahrens [at] awo-bs.de



**Karin Essich**  
mobil: 0170 / 7 87 50 17  
karin.essich [at] awo-bs.de



**Annkatrin Mende**  
mobil: 0157 / 85 32 14 75  
annkatrin.mende [at] awo-bs.de



**Birgit Schaefer-Scholz**  
mobil: 0175 / 3 22 75 07  
schaefer-scholz [at] awo-bs.de



**Isabell Stangl**  
mobil: 0173 / 2 43 83 52  
isabell.stangl [at] awo-bs.de



**Lara Palatz**  
mobil: 0151 / 22 46 77 27  
lara.palatz [at] awo-bs.de



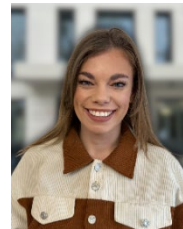
**Jacqueline Vogt**  
mobil: 0160 / 92952260  
jacqueline.vogt [at] awo-bs.de



**Jörg Stohl**  
mobil: 0171 / 7 49 02 95  
stohl [at] awo-bs.de



**Mona Osenbrügge**  
mobil: 0151 / 61 50 30 08  
mona.osenbruegge [at] awo-bs.de



**Renée Wagner**  
mobil: 0163 / 7 73 25 86  
renee.wagner [at] awo-bs.de



**Johann Heidemann**  
mobil: 0151 / 65 26 48 64  
johann.heidemann [at] awo-bs.de



**Paula Schmidt**  
mobil: 0160 / 7 05 11 72  
paula.schmidt [at] awo-bs.de